

TOURNUS



« QUAND ON AIME LA VIE, ON AIME LE PASSÉ PARCE QUE C'EST LE PRÉSENT TEL QU'IL A SURVÉCU DANS LA MÉMOIRE HUMAINE. »

Marguerite Yourcenar

Le Pays d'Art et d'Histoire Entre Cluny et Tournus appartient au réseau des Villes et Pays d'Art et d'Histoire. Le ministère de la Culture et de la Communication, direction de l'Architecture et du Patrimoine, attribue l'appellation Villes et Pays d'Art et d'Histoire aux collectivités locales qui animent leur patrimoine. Il garantit la compétence des guides-conférenciers et des animateurs de l'architecture et du patrimoine et la qualité des animations proposées. Des vestiges antiques à l'architecture du XXI^e siècle, les villes et pays mettent en scène le patrimoine dans sa diversité. Aujourd'hui, un réseau de 196 villes et pays vous offre son savoir-faire dans toute la France.

Laissez-vous conter ... le Pays d'Art et d'Histoire Entre Cluny et Tournus ... en compagnie d'un guide-conférencier agréé par le ministère de la Culture et de la Communication. Le guide vous accueille. Il connaît toutes les facettes du territoire entre Cluny et Tournus et vous donne les clefs de lecture pour comprendre l'échelle d'une place, le développement de la ville au fil de ses quartiers. Le guide est à votre écoute. N'hésitez pas à lui poser vos questions.

Pays d'Art et d'Histoire Entre Cluny et Tournus
Hôtel de Ville
71 700 TOURNUS
03.85.27.03.30
pahclunytournus@yahoo.fr
www.pahclunytournus.fr

Office de Tourisme de Cluny Sud Bourgogne
6 rue Mercière
71 250 CLUNY
03.85.59.05.34
www.cluny-tourisme.com

Office de Tourisme Sud Côte Chalonaise
tourisme@ccscc.fr
www.tourisme-sud-cote-chalonaise.com
►Buxy
Place de la gare
03.85.92.00.16
►Saint-Gengoux-le-National
4 avenue de la Promenade
09.77.35.14.40

Office de Tourisme de Sennecey-le-Grand
www.ot-senneceylegrand.com
► Sennecey-le-Grand
Place de l'Hôtel de Ville
03.85.44.82.54
► Cormatin
6 grande rue
03.85.50.71.49

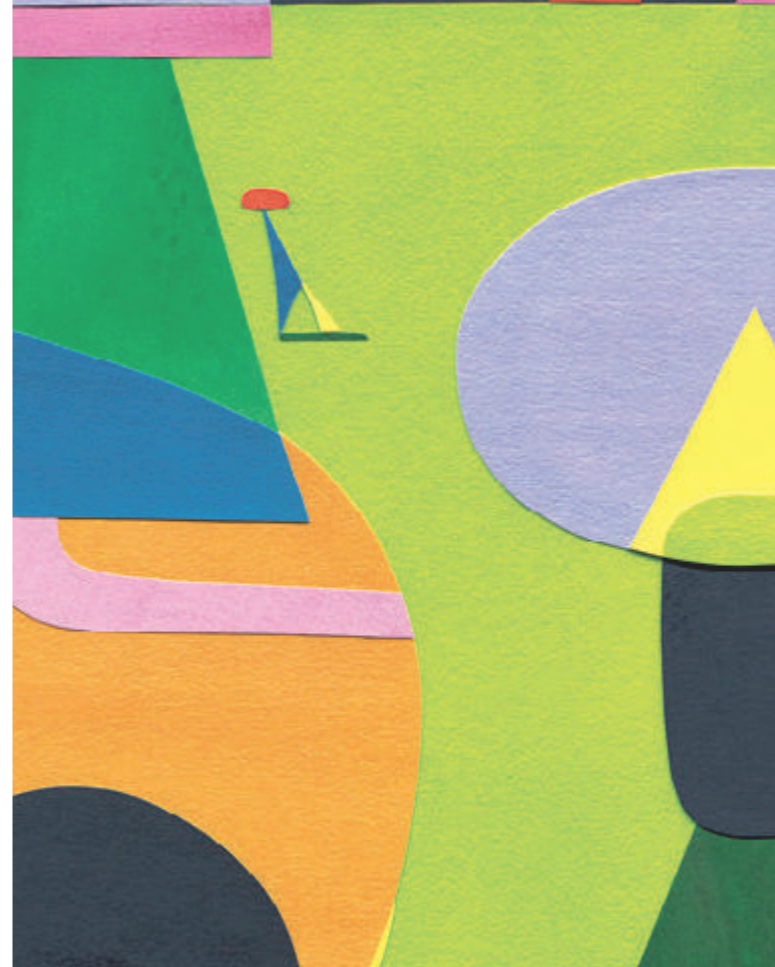
Office de Tourisme Tournus Sud Bourgogne
2 place de l'abbaye
71 700 TOURNUS
03.85.27.00.20
www.tournus-tourisme.com



Illustration JEP 2020 :
© Jérémie Fischer
Mise en page : Loriane Gouaille / PAH
d'après DES SIGNES studio
Muchar Desclouds 2018

Journées européennes du patrimoine
19 – 20 sept 2020

entre Cluny et Tournus



Informations sanitaires - COVID 19

Au vu de la situation sanitaire, les visiteurs doivent se conformer aux règles applicables aux particuliers et aux consignes locales. Ces consignes sont évolutives en fonction du risque sanitaire. Certains sites ou animations, aux jauges limitées, sont uniquement sur réservation.

PATRIMOINE & ÉDUCATION : APPRENDRE POUR LA VIE !

journeesdupatrimoine.fr | #JOURNEESDUPATRIMOINE



CLUNY



Abbaye A
Visite libre de l'abbaye
Exposition « Léon, Castille et Bourgogne : les liens fraternels »
Sam. et Dim. : 9h30-18h
Réservation obligatoire
Centre des Monuments Nationaux
> 03.85.59.15.93

Musée d'Art et d'Archéologie B
Visite libre des collections du musée
Sam. et Dim. : 9h30-17h30
Réservation obligatoire
CMN > 03.85.59.12.79

Écuries de Saint-Hugues C
Exposition « Créé ici ! »
Sam. et Dim. : 11h-20h
Ville de Cluny
> www.cluny.fr

Tour des Fromages D
Visite libre de la Tour et du panorama sur Cluny
Accès restreint (19 pers. / passage)
Sam. et Dim. : 9h30-18h (montée toutes les 30 min.)
Office de Tourisme
> 03.85.59.05.34
> www.cluny-tourisme.com

Maison des Dragons E
Visite commentée par groupe, départs toutes les 30 min. 1h
Sam. et Dim. : 10h-12h et 15h-18h
Fonds de dotation
> www.fonds-de-dotation-cluny.eu

Maison des Échevins F
Exposition collective « De ma fenêtre... » (peinture, sculpture, photo, arts graphiques...)
Sam. et Dim. : 10h-18h
Maison des Echevins
> www.clunydela paix.org

Hôtel-Dieu G
Visite libre de l'apothicairerie
Sam. : 14h-18h et Dim. : 9h-12h et 13h30-18h
Association Julien Griffon
> 06.38.62.24.32

Haras H
Visite guidée des haras
Sam. : 15h30
Tarifs : 7€, 3€ de 4 à 12 ans
Visite libre gratuite des haras
Baptêmes à poneys et initiation voltige
Dim. : 10h30-17h30
Haras de Cluny
> www.equivallee-haras-cluny.fr
> 03.85.32.09.73



BERZÉ-LE-CHÂTEL 1

Château

Visite libre

Sam. et Dim. : 10h-18h

Visite théâtralisée

Sam. et Dim. : 11h, 12h15, 14h, 17h

Visite pour familles, avec combats pour les enfants

Sam. et Dim. : 15h30

Tarif unique : 4€ (à partir de 4 ans)

Château de Berzé-le-Châtel

> www.berze.fr

> 03.85.36.60.83

BISSY-SUR-FLEY 2

Château de Pontus de Tyard

Visite commentée du château

Sam. et Dim. : 10h-18h (départs quand un groupe est constitué)

Spectacle théâtralisé autour de poèmes « L'automne des poètes »

Vend. : 20h et Sam. : 18h à 1h

Marché de producteurs locaux

Dim. : 10h-18h30

Association Renaissance du

Château Pontus de Tyard

> www.pontus-de-tyard.com

BONNAY 3

Doyenné Saint-Hippolyte

Visite libre du doyenné

Sam. et Dim. : 10h-18h

Visite commentée par des bénévoles du Renouveau de Saint-Hippolyte

Dim. : départ à 14h, 15h, 16h, 17h

à 45 min

Le Renouveau de Saint-Hippolyte

> www.saint-hippolyte-71.org

BRESSE-SUR-GROSNE 4

Château

Visite libre

Sam. et Dim. : 10h-12h et 14h-17h

Château de Bresse-sur-Grosne

> www.chateau-de-bresse-sur-grosne.fr

BUXY 5

Place du Carcabot

Visite commentée du bourg

Sam. et Dim. : 10h à 1h

Société d'histoire et d'archéologie de Buxy

> Bureau d'Information Touristique

> 03.85.92.00.16

Salle du Carcabot

Exposition « La balle au centre, rugby et football »

Sam. et Dim. : 10h-12h et 14h-18h

Société d'histoire et d'archéologie de Buxy

> Bureau d'Information Touristique

CHAPAIZE 6

Église Saint-Martin

Visite libre de l'église

Sam. et Dim. : 10h-17h

Église de Lancharre

Visite libre de l'église

Sam. et Dim. : 10h-17h

Visite commentée à 45 min

Sam. : 14h et 18h et Dim. : 14h et 18h

CHÂTEAU 7

Église

Visite libre

Sam. et Dim. : 9h-19h

CORMATIN 8

Château

Visite guidée du château

Tarifs : 11,50€, 7€ étudiant, 5€50 jeune (8-17 ans)

Visite libre du parc et des jardins

Tarif : 3,50€

Sam. et Dim. : 10h-12h et

14h-17h30

Château de Cormatin

> www.chateaucormatin.com

La Pyramide

Visite libre

Sam. et Dim. : 8h-18h30

Pyramide de Cormatin

> www.pyramidecormatin.fr

LA CHAPELLE-DE-BRAGNY 9

Château

Visite libre

Tarif : 1€

Sam. et Dim. : 10h-19h

LA CHAPELLE-SOUS-BRANCION 10

Salle En Durot

Exposition d'aquarelles de

Robert de Backer sur les arbres

des plantations bocagères de la

commune

Sam. et Dim. : 10h30-18h30

Culture et Patrimoine

> www.fappah.org/f13-culture-

et-patrimoine-la-chapelle-sous-

brancion

LAIVES 11

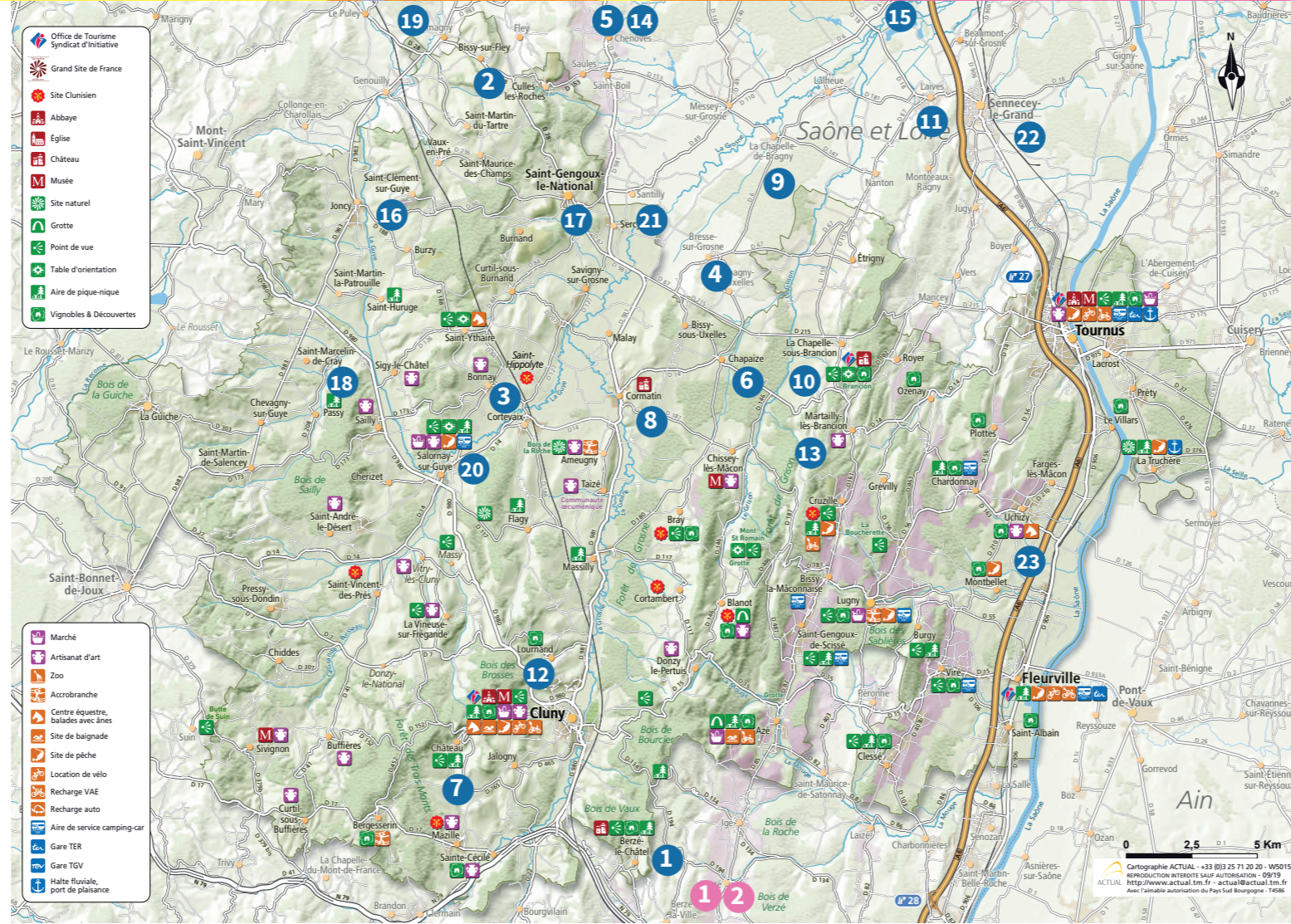
Colombier de Sermaisey

Visite libre du colombier

Sam. et Dim. : 10h-18h

Laives patrimoine

> www.laivespatrimoine.com



Chapelle de Lenoux

Visite libre de la chapelle

gothique du XV^e siècle

Sam. : 15h-18h et Dim. : 10h-12h30

et 14h30-18h

Laives patrimoine

> www.laivespatrimoine.com

Église Saint-Martin

Visite libre de l'église

Sam. et Dim. : 14h-18h

Amis de Saint-Martin de Laives

> www.saintmartindelaives.com

Chapelle Saint-Bonnet

Visite libre de la chapelle du XIX^e

siècle

Sam. et Dim. : 15h -18h

Laives patrimoine

> www.laivespatrimoine.com

Église Saint-Martin-du-Bourg

Visite libre de l'église

néoclassique du XIX^e siècle

Dim. : 15h-18h

Laives patrimoine

> www.laivespatrimoine.com

LOURNAND 12

Château de Lourdun

Visite commentée à 2h

Sam. et Dim. : 9h-12h et 14h-17h

(départ des visites quand un

groupe est constitué)

Attention : prévoir de bonnes

chaussures et une laisse pour

les chiens

Association Castrum Lordo

> http://chateaudelourdun.fr

MARTAILLY-LÈS-BRANCION 13

Château de Brancion

Visite libre du château

Tarifs JEP : 3€, gratuit - 5 ans

Sam. et Dim. : 10h-18h

La Mémoire Médiévale

> 03.85.32.19.70

> www.chateau-de-brancion.com

Halle de Brancion

Exposition « Laissez-vous conter

une voie romane »

Sam. et Dim. : 10h- 18h

Pays d'Art et d'Histoire

> www.pahclunytournus.fr

ROSEY 14

Église Saint-Pierre

Visite libre de l'église

Dim. : 14h-19h

Lavoir de Nourrice

Visite libre

Dim. : 14h-19h

SAINT-AMBREUIL 15

Abbaye de La Ferté

Visite guidée

Tarifs : 15€, 5€ pour les enfants

Dim. : départ à 10h30, 14h30 et 16h

Abbaye de la Ferté

> www.abbayedelaferite.com

SAINT-CLÉMENT-SUR-GUYE 16

Circuit du patrimoine

Visite libre de la cadole sur le

chemin des moulins, de l'église

(X^e-XII^e siècles), de la maison

rurale, du lavoir du bourg, des

menhirs et du moulin à vent

Billebaud

Sam. et Dim. : 10h-19h

Association de sauvegarde et de

mise en valeur de Saint-Clément-

sur-Guye

> www.stclement-patrimoine.org

SAINT-GENGOUX-LE-NATIONAL 17

Bureau d'Information

Touristique (départ des visites)

Lecture de paysage depuis le

mont Saint-Roch

Sam. : 10h à 1h30

Visite commentée de la cité

médiévale

Sam. et Dim. : 15h à 1h30

Visite commentée sur le thème

des vieux métiers

Dim. : 10h à 1h30

Bureau d'Info. Touristique

> 09.77.35.14.40

> http://tourisme-sud-cote-cha-

lonnais.com/

SAINT-MARCELIN-DE-CRAY 18

Salle Lucien Meunier

Soirée cinéma avec projection

de documentaires sur le

patrimoine par Les Films

du Tilleul, en présence du

réalisateur Jean-Michel Dury

Sam. : 20h30

Place de Cray

Animations autour du Bus

Marguerite

Exposition de photos anciennes

et tableaux

Animation autour du patois

charolais/brionnais par

l'association de Sivignon

Dim. : 15h à 1h30

Église de Cray

Visite libre de l'église

Visite commentée de l'église

Dim. : 15h et 16h

Concert de chants du monde

par l'Atelier de chant DE SI DE LA

de Chevagny-sur-Guye

Dim. : 17h

Foyer rural de Saint-Marcelin-de-Cray

> 03.85.24.60.44

SAINT-MARTIN D'AUXY 19

Jardins de Cassandra

Visite libre

Tarifs : 4€, gratuit - 12 ans

Sam. et Dim. : 10h-12h et 14h-18h

Jardins de Cassandra

> www.jardincassandra.fr

SALORNAY-SUR-GUYE 20

Pont Sainte-Catherine

Visite guidée sur le thème des

ponts de la commune

Dim. : 14h à 1h

Réservation obligatoire

Pays d'Art et d'Histoire

> 03.85.27.03.30

SANTILLY 21

Église Saint-Victor

Visite libre de l'église romane

Sam. et Dim. : 9h-19h

AUX ALENTOURS...

LA ROCHE-VINEUSE 1

Les Carrieres de la Lie

Visite commentée des carrieres

Inscription obligatoire - places

limitées - Attention : prévoir

un masque

Découverte d'une tuilerie

gallo-romaine en reconstitution

Sam. : 10h30-17h30 et

Dim. : 10h-17h30

Association des Carrieres de la Lie

> www.les-carrieres-de-la-lie.com

> 06.88.38.00.92

SOLUTRÉ 2

Grand Site

Spectacle « Duo constructif :

de pierre et d'histoire » par la

compagnie L'Echappée belle

Sam. : 14h

> 03.85.35.82.81

> www.solutre.com

SENNECEY-LE-GRAND 22

Château de Ruffey

Visite libre des extérieurs du

château

Attention : tenir les chiens en

laisse

Sam. : 9h-12h et 14h-17h30 et

Dim. : 9h-12h et 14h-18h

Église Saint-Julien

Visite libre de l'église

Sam. et Dim. : 14h-18h

Office de Tourisme

> 03.