



Cortambert, notre patrimoine



Rencontre « Au gui l'an neuf » de la FAPPAH – 25 janvier 2019

Activités de l'association



Fête de l'eau 2014



Défrichage ancien pont de Merzé



Visite de Bibracte 2018

Patrimoine naturel

La Plaine



Les bois communaux ont une surface de 242 ha sur une totalité de 1601 ha pour la commune.

- Banan a une surface de 101 ha
- Chagnot de 31 ha,
- Montieux de 28 ha,
- Les Argolets de 36 ha,
- Gessy de 28 ha
- La Roche de 18 ha.



Mares forestière ... ou de plaine



Pelouses calcaires autour du chemin faîtral



Le patrimoine bâti public



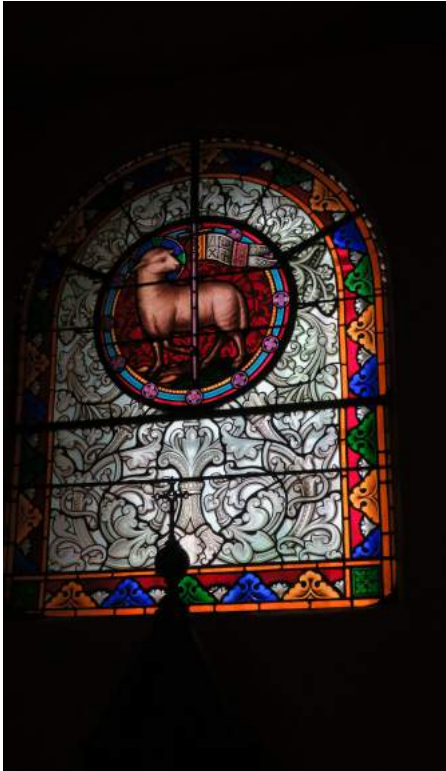
Inaugurée en 1788



L'église dédiée à St Maurice d'Againe, le thébain



Des vitraux à l'iconographie intéressante



Trois d'entre eux, à gauche, furent rénovés en 2013



Au-dessus de la porte à l'ouest

Ensembles hydrauliques : lavoirs, fontaines, abreuvoirs



Ensembles identiques au bourg et dans les deux hameaux, construits entre 1845 et 1847

Architecte : Jacquelot

Entrepreneur : Dediennie





Ancien four à chaux à Varanges



Croix du chemin du Pirollet

Quelques croix de chemins...



Croix routière de la Beluze (1858)



Croix routière de Gouin, XIXe

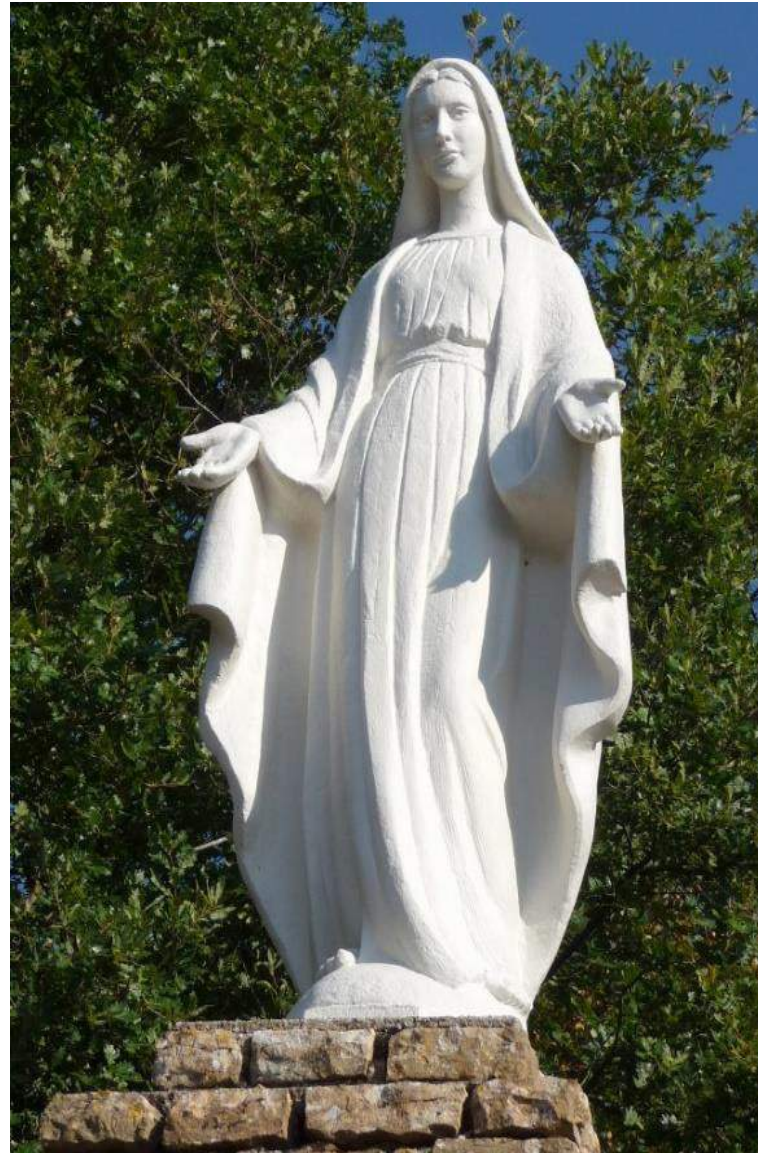


Croix routière de Varanges

Notre Dame des Roches : exemple de solidarité entre trois villages : Blanot, Donzy et Cortambert en 1951



Rénovation de la statue en 2017



Patrimoine bâti privé



Château de Boutavent-13-17ème siècles et la « « garçonnière » »

Château de Varanges -11ème siècle



Chapelle de Cotte -©archives départementales-droits réservés
12 ème siècle

Ferme modèle à Varanges -fin 19ème



Vannage et
digue -1784



Étang des Manches- bois des Argolets-



au-dessus de Varanges



Cadoles abandonnées

en allant vers Toury



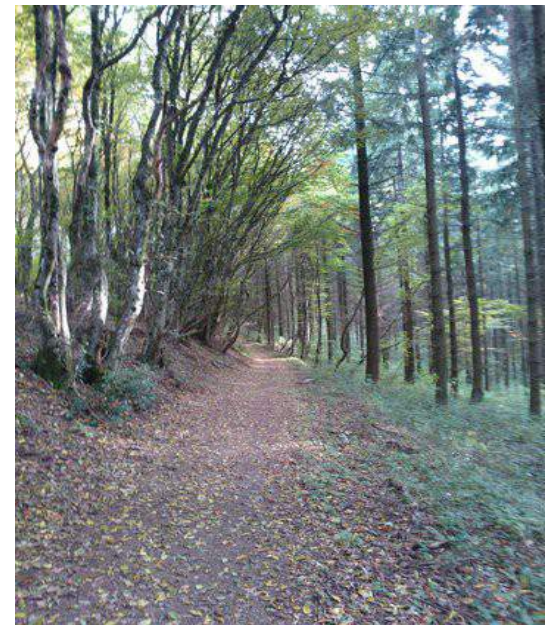
Patrimoine culturel

Le ban sacré de l'abbaye de Cluny a été proclamé par le pape Urbain II le 25 octobre 1095, sous l'abbatit du grand abbé Hugues de Semur (1049-1109).

Il assigna autour de l'abbaye un espace de paix, dont le contour s'appuyait sur dix points caractéristiques de l'environnement, situés entre 3 et 5 km de l'abbaye.

L'Abbé disposait désormais d'un droit de police et de justice.

Vues du parcours du ban sacré sur la commune en direction de Berzé le Châtel



Johé Gormand (1905-1963)
native de Toury

Peintre et sculpteur
huiles, encres de Chine,
aquarelles...



Pierre Boudot (1930-1988)
domaine Lavirotte - Merzé

Romancier, homme de théâtre,
Philosophe et essayiste

